

# BACCHETTA MAGICA

È finalmente arrivato il momento di fare sul serio: costruirete la vostra **bacchetta magica** personale! Con la bacchetta si fanno magie straordinarie, ma in realtà è utile per tanto altro, nella vita di ogni Mago!



Io, per esempio, con la mia adorata **Bacchettatrice** tengo il tempo

della musica quando canto durante le mie passeggiate, la picchietto sul cranio di Geronimo (e di qualche apprendista Mago furbetto...)

quando non mi ascolta, la uso per mescolare il tè nella mia **tazza**...

Seguite con attenzione le mie istruzioni e anche voi avrete la bacchetta dei vostri sogni: trattatela con cura e usatela solo per fare del bene!



La bacchetta è la **fidata compagna** di ogni Mago, l'importante è costruirla seguendo i propri gusti. Ecco qualche idea!

BACCHETTA PER  
CHI AMA IL MARE



BACCHETTA PER  
CHI AMA I FIORI

BACCHETTA PER  
CHI È GOLOSO



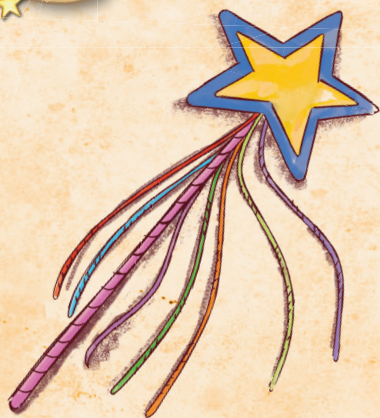
BACCHETTA  
PER CHI AMA  
LA NATURA



Se vi capita di dover aggiustare la vostra bacchetta e da soli non ci riuscite, niente paura. A Corallorosa, nel Regno della Fantasia, c'è il Laboratorio di Restauro per bacchette magiche!



# CREATE LA VOSTRA... BACCHETTA MAGICA!



## CHE COSA VI SERVE:

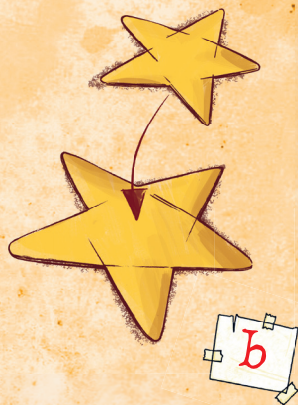
- bastoncino (stuzzicadente da spiedino o bacchetta per tenda)
- nastro di tessuto colorato per ricoprire il bastoncino
- fogli di feltro colorati
- colla attaccatutto
- fili di lana colorata
- forbici a punta arrotondata

1. Con una **GOCCIA** di attaccatutto incollate un'estremità del nastro a un lato del bastoncino. (a)

2. Arrotolate il nastro intorno al bastoncino, per tutta la sua lunghezza. Fate in modo che sia sempre ben teso, per farlo aderire bene. Arrivati alla fine, fermate il **nastro** con un'altra goccia di colla e tagliate l'eventuale parte che avanza.



3. Disegnate su un foglio di feltro due stelle uguali (potete usare una forma per **biscotti** per aiutarvi!) e ritagliatele. Poi ritagliatene due più piccole da un foglio di feltro di un altro colore.



4. Incollate le due **stelle** piccole al centro delle due stelle grandi. (b)

5. Appoggiate una stella sul piano di lavoro (con il lato della stella più piccola rivolto verso il basso), ricoprite-la con gocce di colla attaccatutto e appoggiateci sopra un'estremità del bastoncino e, se volete, le estremità dei fili di **lana**.

6. Mettete qualche goccia di colla sul bastoncino e appoggiateci sopra l'altra stella di feltro grande, in modo che le due stelle combacino. (c)



LA VOSTRA BACCHETTA  
È PRONTA!



## CAPPELLO MAGICO

Lo sapete perché le Maghe e i Maghi indossano sempre un copricapo nelle **OCCASSIONI UFFICIALI**? Forse perché ha qualche potere segreto? Perché li fa sentire più importanti? O perché li fa sembrare più alti? Beh, la verità è che... ehm... tutti i Maghi sono dei tipi un po' distratti e spesso hanno la testa tra le **nuvole...** nel vero senso della parola! Se non stanno attenti, mentre sono assorti nei loro pensieri si ritrovano faccia a faccia con una **civetta** in volo!



*Il Mago Nadir sta facendo un incantesimo senza copricapo: è volato dagli abissi di Corallorosa alle nuvole in meno di 1 minuto!*

Invece, un buon **CAPPELLO MAGICO** li tiene con i piedi per terra! Molti Maghi sono troppo pigri per creare un incantesimo "PiùPesante" e riempiono i cappelli di **SASSI**, ma poi si lamentano per il gran mal di testa!



*Ohi ohi, che mal di testa!*

Ehm, anch'io ho dovuto creare un incantesimo "PiùPesante". Mi ha aiutato Randulf! Recitatelo toccando 3 volte il vostro nuovo cappello con la bacchetta, lo renderete leggero e pesante allo stesso tempo!



Più pesante di una montagna  
Più leggero di una castagna  
Tutti i miei pensieri afferra  
e tienimi i piedi fissi per terra!



# CREATE IL VOSTRO CAPPELLO STELLATO!

MAGIA



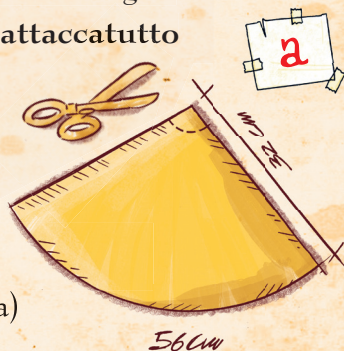
CHIEDETE A UN ESPERTO



## CHE COSA VI SERVE:

- cartoncino blu
- foglio di alluminio da cucina
- forbici a punta arrotondata
- foglio da disegno
- colla attaccatutto

1. Ricopiate sul cartoncino blu il **DISEGNO** qui accanto, facendo attenzione alle misure indicate, e ritagliatelo. (a)



2. Disegnate sul foglio da disegno tante stelle, incollatelo sul foglio di alluminio e ritagliate le **stelline\* argente\***.

3. Incollate le stelline sul lato del cartoncino che sarà la parte esterna del vostro **CAPPELLO**.

4. Fate combaciare i due lati del cartoncino formando un cono e incollateli con tanta colla. (b)



MAGIA

## CREATE IL VOSTRO... CAPPELLO FATATO!

- CHE COSA VI SERVE:**
- cartoncino azzurro/verde
  - colla
  - attaccatutto, pinzatrice, forbici a punta arrotondata
  - pennarelli
  - nastro rosa (per la versione con nastro)
  - carta crespa rossa, cartoncino bianco (per la coccarda)

Come base, costruite il cappello con il cartoncino che preferite, seguendo le istruzioni del Cappello Stellato. Poi...

### VERSIONE CON COCCARDA

1. Ritagliate un cerchio di carta crespa rossa e un cerchio di cartoncino bianco un po' più piccolo.
2. Disegnate sul cerchio bianco il vostro **STEMMA** magico e incollatelo al centro del cerchio di carta crespa. Poi attaccate la coccarda al cappello.



### VERSIONE CON NASTRO

1. Decorate il cappello azzurro con i pennarelli (con stelline, **cuoricini**, fiori...).
2. Pinzate l'estremità del nastro alla punta e tagliatelo alla lunghezza che preferite.

